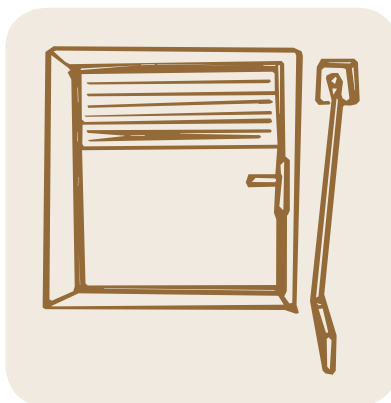


La menuiserie



Menuiseries extérieures

- graissage des organes de manœuvre et de fermeture des fenêtres, réparation des poignées, des gonds et des crémones, remplacement du vitrage détérioré des fenêtres
- remplacement des gonds cassés, des crémones et des espagnolettes des fenêtres, remplacement de la fenêtre, sauf en cas de dégradation volontaire ou accidentelle

Occultation

- graissage, remplacement des cordes, poulies, manivelles, poignées, arrêt de volet
- remplacement des volets

Menuiseries intérieures

- entretien et réparation des placard, entretien, fixation et remplacement partiel des plinthes et baguettes de finition

LES ESPACES EXTÉRIEURS

(si jardins privatifs)



Gouttières, chéneaux et descentes d'eaux pluviales

- dégorgement et nettoyage des trop-pleins et des siphons de sol

Terrasses, auvent et marquises

- enlèvement de la mousse et autres végétaux

Jardin privatif

- entretien courant des allées, tonte des pelouses, taille des haies, échenillage des arbres et élagages des arbustes, remplacement des arbustes

Le stationnement

Portes de box privatifs / Garage / Stop park

- entretien courant, mise en jeux, graissage, remplacement de poignée
- remplacement sauf dégradation volontaire ou accidentelle

Les réparations locatives

Locataire/Bailleur Qui fait quoi ?

● à la charge du locataire ● à la charge d'Aximo

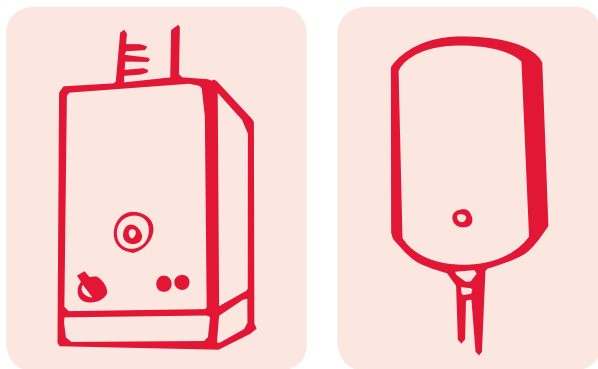
● contrat d'entretien entre Aximo et une entreprise prestataire

LES ESPACES INTÉRIEURS

L'embellissement

- entretien et remise en état des plafonds, murs et cloisons, menus raccords de peinture et tapisserie, rebouchage des trous, entretien et remise en état des revêtements de sol, parquets et moquettes

Le chauffage

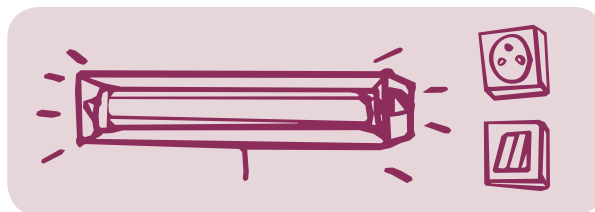


Production de chauffage et eau chaude

- entretien des appareils de production (récupérable dans les charges locatives)
- entretien des ballons électriques

● à la charge d'Aximo

L'électricité



Installation électrique

- remplacement des : interrupteurs, prises de courant, ampoules, tubes lumineux (réglettes), baguettes ou gaines de protection



Combiné interphone

- remplacement suite à une dégradation volontaire ou accidentelle

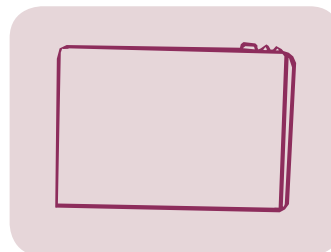


Tableau électrique

- remplacement des fusibles et des portes-fusibles
- remplacement du tableau

Convecteur électrique

- fixations, nettoyage
- remplacement de l'appareil suite à une dégradation volontaire ou accidentelle



● contrat d'entretien entre Aximo et une entreprise prestataire

La plomberie



Sanitaires

(évier, lavabo, baignoires)

- nettoyage des sanitaires, traitement des dépôts de calcaire, réfection du joint silicone autour des sanitaires, remplacement de la faïence cassée, réfection des joints de faïences
- remplacement du tablier de baignoire, du meuble évier, et des sanitaires suite à une dégradation volontaire ou accidentelle

Robinetterie

(robinets des sanitaires, robinets d'arrêt, chasse-d'eau)

- remplacement du flexible douche
- remplacement des joints, clapets, presse-étoupes, mécanismes de chasse-d'eau (flotteurs et joints cloches) selon besoin, remplacement des tuyaux de la robinetterie (● si votre résidence bénéficie d'un contrat d'entretien)



● à la charge du locataire